

社協だより

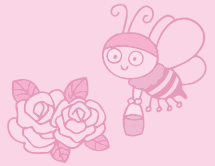
はんど

to

はんど



春号



26年度のおとなの知恵袋講座『椅子ヨガ』も大盛況！  
今年度の講座は『スマートフォン講座』です。お楽しみに!! (詳しくは5ページ)



今号の話題

- ②～③ 特集 地域福祉活動計画策定報告
- ④ 平成 26 年度表彰状授与式の報告
- ⑤ おとなの知恵袋講座
- ⑥～⑦ 被災地支援ボランティア 活動報告  
ボランティア活動保険加入手続きのお知らせ
- ⑧ 福祉センターからのお知らせ、不要入れ歯の回収
- ⑨ 心配ごと相談所日程、寄付報告
- ⑩～⑪ クリップボード
- ⑫ ふれあい・いきいきサロン

No.129

平成27年4月1日  
発行

社会福祉法人 坂戸市社会福祉協議会

☎ 049-283-1597

FAX 049-289-3911

HP <http://sakadoshakyou.jp>

※電話・FAX 番号を確認のうえおかけ  
間違いのないようご注意ください。

これまで地域の代表者を対象に「地域別懇談会」等を開催し地域の実情を伺い、多くの皆様からご意見をいただき、坂戸市と坂戸市社協で一体的に協議を重ね『坂戸市地域福祉計画・坂戸市社会福祉協議会地域福祉活動計画』を策定しました。

第1期の計画に際しては、坂戸市及び坂戸市社協がそれぞれ調査や協議を重ね策定してきた経緯がありましたが、坂戸市の地域福祉を進める上で「坂戸市地域福祉計画」と「坂戸市社会福祉協議会地域福祉活動計画」は車の両輪のようなく整合性は



を図りながら策定すべきとの観点から、一体的な協議を経て合冊として策定に至ったものです。

本計画は、坂戸市における平成27年度～31年度の5か年の地域福祉推進のあり方や、それに対する具体的な取組についてまとめています。

なお、本計画(全88ページ)は、本会ホームページにて閲覧できます。

# 坂戸市地域福祉計画・坂戸市社会福祉協議会地域福祉活動計画(第2期)ができました。

## 基本理念

**みんなが主役 誰もが幸せに暮らせる 支え合いのまち さかど**

## 基本目標

- ① コミュニティの活性化により安心して住み良い地域にします。
- ② 必要な支援をいつでも受けられるサービス基盤を整えます。
- ③ 誰もが参加できるボランティア活動と支え合いの仕組みを創ります。
- ④ 安全・安心に生活できる地域にします。

# みんなが主役 誰もが幸せに暮らせる 支え合いのまち さかど

### コミュニティづくり

- ① 地域活動への住民参加の促進
- ② 地域を担う人材の育成
- ③ 地域ネットワークの強化
- ④ 一人ひとりの人権の尊重
- ⑤ バリアのないまちづくり

### 地域福祉の基盤整備

- ① 相談体制の充実
- ② 地域福祉サービスの充実
- ③ 生活困窮者対策の推進
- ④ 福祉事業者との連携

### 支え合いの仕組みづくり

- ① ボランティア活動の活性化
- ② ボランティア活動への市民参加の促進
- ③ ボランティア活動への支援の充実
- ④ ボランティアの活動拠点の充実
- ⑤ 集いの場の充実

### 安全・安心の充実

- ① 避難行動要支援者の支援方策
- ② 地域の防災・防犯体制の充実





# 知って良かった! 『おとなの知恵袋』講座

## ～はじめてのスマートフォン教室～

スマートフォンの基本操作からインターネットや日常に役立つアプリの安心で安全な活用方法を体験していただきます。

ウェブの楽しみ方や災害時の機能等を学びますので、これからスマートフォンを活用してみたい方のご参加をお待ちしています!

世の中は、『携帯電話(ガラ携)からスマホへ...』と言うけれど、  
いったい スマホって何?  
私にも使えるのかなあ。  
う～分からん!!



- 日時** ① a u 編 平成27年5月1日(金)  
②ドコモ編 平成27年6月10日(水)  
①②共に 午後2時00分～午後4時00分
- 場所** 坂戸市福祉センター 会議室
- 対象** 60歳以上の市内在住・在勤者で、スマートフォンを持っていない方
- 定員** 各16名(①②共に応募者多数の場合は抽選)
- 参加費** 無料(講座用のアンドロイドスマートフォンはこちらで用意します)
- 応募方法** 必要事項を明記の上、往復はがきにより申し込み
- 必要事項** ア.①auまたは②ドコモ イ.住所 ウ.氏名  
エ.生年月日 オ.電話番号 カ.性別
- 宛先** 〒350-0212 坂戸市石井2327-6  
坂戸市社会福祉協議会『おとなの知恵袋講座』係
- 締切** 4月17日(金) 当日消印有効

〈はがき記入例〉

<p>52円 切手</p> <p>3500212</p> <p>坂戸市福祉協議会 おとなの知恵袋講座係</p> <p>坂戸市大字石井2327番地6</p> <p>(白書)</p>	<p>52円 切手</p> <p>〒350-0212 坂戸市石井2327-6</p> <p>坂戸市社会福祉協議会『おとなの知恵袋講座』係</p> <p>住所 氏名(ふりがな) 生年月日 電話番号 性別</p> <p>(応募者の)住所 (応募者の)氏名様</p> <p>「はじめてのスマートフォン教室」 a u 編 5月1日(金) (52円) ドコモ編 6月10日(水) (52円) 〒350-0212 坂戸市石井2327-6</p>
---	--

## 平成26年度 表彰状授与式



## 地域の福祉貢献に 敬意を表して

2月6日(金)坂戸市福祉センターにおいて、多年にわたり社会福祉事業の進展に功績のあった方、福祉事業の推進に多大な浄財をご寄贈いただいた方々へ感謝の気持ちを込め、表彰が行われました。  
(敬称略)

### 有功表彰

本会役員、評議員、福祉委員、委員会委員、心配ごと相談員及び、ボランティア活動者・団体で、誠実に役職に精励した者。  
社会福祉事業に対し顕著な功績がある者

- ・中村 貞夫 (福祉委員)
- ・神作 久子 (福祉委員)
- ・柴田 一男 (福祉委員)



### 善行表彰

社会福祉事業資金並びに共同募金、歳末たすけあい事業に多額の金品等を寄附した者

- ・ジョイフルダンス
- ・芳友珠算塾生徒一同
- ・株式会社いるま野サービス
- ・坂戸市民チャリティマラソン実行委員会
- ・日本ホーリネス教団坂戸キリスト教会
- ・西入間遊技業防犯協力会
- ・NEXUS株式会社 / Dステーション
- ・坂戸ガス株式会社
- ・坂戸国民学校卒業生一八会同窓生



平成27年度

# 「ボランティア活動保険」の加入手続きを

この保険は、ボランティア活動中にケガをした場合の「傷害保険」と、第三者の身体や財物に損害を与えた場合に見舞金および賠償金を支払う「賠償責任保険」がセットになっています。

被災地でのボランティア活動をするには、天災タイプの加入が必要です。

詳しくは、さかどボランティア・市民活動センターにあるパンフレットをご覧ください。



- 保険期間** 毎年4月1日～翌年3月31日  
(年度切替のため、昨年度加入者は再度手続きが必要です)
- 加入できる方** ボランティア個人またはグループ
- 年間保険料** **基本タイプ** Aプラン 300円 Bプラン 450円  
**天災タイプ** Aプラン 430円 Bプラン 650円
- 問合せ先** さかどボランティア・市民活動センター ☎283-1597

## 第4弾 坂戸発!

# 被災地支援ボランティア

## 行ってきました。

国道6号線は通れるようになったけれど…  
2016年4月避難指示解除準備区域から  
完全帰還になると言われているけど…

3年がたった今でも国道6号線周辺の風景は、立ち入りを拒むバリケードが張りめぐらされ、その向こうに息をしていない街並みがただそこにあるという印象でした。

徐々に私たちは、あの惨事が過去のことになってきていませんか。  
まだ、住み慣れた我が家に帰ることすらできず、苦しい生活をしている人がたくさんいることを  
私たちは忘れてはいませんか。

坂戸に居ながら、私たちにできること。「あの時を忘れない。あなたたちを忘れていない」という想いを  
持ち続けることなのではないでしょうか。



「優しさとおもひやりを形に… 坂戸市民ボランティアの皆さん」

平成26年度

## 坂戸市民被災地支援

## ボランティア活動の様子

お疲れ様でした!!



平成26年11月29日(土)  
まだ暗い午前4時、  
32名を乗せた大型バスが坂戸市福祉センターを出発。



空が明るくなるのと同時に雨が…。  
今年は、国道6号線を通って南相馬へ向かいます。  
常磐富岡インターチェンジをおりると、放射線量の値が徐々に変化していき、行きのバス内の最大値は7.78μsでした。



帰り道、風向きが変わったためか、国道6号線の最大放射線量は9.772μsに。



南相馬市ボランティア活動センターへ到着。  
この日は、埼玉県内の高校生チームも来ていました。



休憩もそこそこに、午後の活動再開です。  
今回も坂戸市民ボランティアのチームワークはバッチリで、予定時間より1時間近く早くに作業が完了しました。



雨の中、今年の活動は除草作業。  
地主の依頼の元、背丈より大きくなった雑草を黙々と刈り取ります。



昼食休憩  
飼い主の居なくなった地元の飼い犬が、いい臭いにつられてやってきました。



除染廃棄物が入った黒いトン袋がそこら中に積み重なっている悲しい風景を眺めながら、帰路につくのでした。



おばあちゃん、いらない入れ歯が役に立つんだって... 合わなくなった入れ歯なかったっけ?

あ〜 仏壇の引き出しに入れてあったか...

私、使用済み切手をちょうど社協に持って行くことだったの。一緒に持っていきよ。

入れ歯、あった!! 使えない物が、役に立つなんて おもしろいね。

他にも不要品で役にたつものってあるのかな?

今まで捨てていた物が役に立つかも。私、また社協に行って聞いてくるね!

こんにちは! いつも協力ありがとう。

いこ! いこ!

## 出張心配ごと相談所

少し心配なことがあるけれど...誰に相談してよいかわからない方、誰かに話しを聞いてもらいたい方など、お気軽にご相談ください。相談まで少しお待ちいただくこともありますが、予約せず無料で相談できます。

開設場所	開設時間	開設月			
		4月	5月	6月	7月
東坂戸公団(公団)集会所	午前9時30分~12時30分	7日(火)	7日(木)	2日(火)	7日(火)
坂戸市福祉センター	午前9時~12時	8日(水)	13日(水)	10日(水)	8日(水)
北坂戸出張所	午前9時~12時	16日(木)	21日(木)	18日(木)	16日(木)
入西地域交流センター	午前9時~12時	24日(金)	22日(金)	26日(金)	24日(金)
大家公民館	午前9時~12時	13日(月)	11日(月)	8日(月)	13日(月)
西坂戸自治会館	午前9時~12時	15日(水)	20日(水)	17日(水)	15日(水)

## 皆さんからの善意

平成26年12月1日から平成27年2月23日まで (順不同・敬称略)

合計 459,525円

### 【現金の部】

- |                                |                                    |
|--------------------------------|------------------------------------|
| ・ティラピア5..... 20,000円           | ・坂戸キリスト教会..... 100,000円            |
| ・碁塾407クラブ..... 5,000円          | ・芳友そろばん塾生徒一同..... 39,850円          |
| ・西坂戸山車保存会・武蔵城山はやし会 24,450円     | ・城山大学視察研修..... 1,914円              |
| ・坂戸市民チャリティマラソン実行委員会... 80,444円 | ・城山地区成人式実行委員会..... 2,069円          |
| ・竹馬&お客様一同..... 34,794円         | ・坂戸・鶴ヶ島地区労働組合協議会 議長 三宮貞文...28,000円 |
| ・浅羽野小学校4年3組2班..... 8,819円      | ・第9回坂戸市くらし展..... 7,450円            |
| ・西入間遊技業防犯協力会..... 100,000円     | ・匿名(4件)..... 6,735円                |

### 〈お詫びと訂正〉

前号8ページに掲載しました「第15回手づくり紙芝居コンクール大賞受賞」の記事に誤りがありました。正しくは下記のとおりです。

井出 裕子さん (中小坂在住)

関係者皆様にご迷惑をお掛けしましたことをお詫びするとともに、ここに訂正させていただきます。

## 不要入れ歯でボランティア



坂戸市役所及び坂戸市福祉センター内に設置している「不要入れ歯回収BOX」に、寄せられた“不要入れ歯”が、NPO法人日本入れ歯リサイクル協会により回収され、本会の地域福祉活動費とさせていただきます。

ご提供、ご協力ありがとうございました。

■ 入金額 17,476円



## お知らせ

### 坂戸市福祉センター

住所 坂戸市石井2327-6  
電話 049-283-4114

平成27年7月の坂戸市コミュニティセンター廃止に伴い、コミュニティセンター内に設置されていたボランティアビューローが福祉センター「活動室1」に移設することになりました。つきましては、7月1日から「活動室1」の利用が中止となります。皆様には大変ご迷惑をおかけいたしますが、ご理解ご協力をよろしくお願い申し上げます。

### 平成27年度 はんどtoはんど 発行について

発行日が変わり、ページが増えてリニューアルします。

- ・No.130 平成27年6月1日
- ・No.131 平成27年10月1日
- ・No.132 平成28年2月1日

次号は6月1日発行です。

### 広告

住宅改修は、自己負担1割で出来ます  
介護保険を利用して手すりを付けませんか?

階段・廊下・トイレ・浴室の手すり等、丁寧にお応えします  
見積り無料 お気軽にお問い合わせください!!



(有)グローバルハウス 〒350-0243 埼玉県坂戸市萱方219

☎ 049-285-6388 ☎ 049-271-0625

二級建築士・インテリアコーディネーター/福祉住環境コーディネーター2級

## 家族葬

家族の絆を大切にする 費用を抑えた新しい形。

埼玉県社会福祉協議会 葬祭事業指定受託葬儀社 家族葬のさいれい

お葬式に関する 資料請求で 資料をお送りします! 5,000円割引  
お電話で24時間365日受付  
☎ 0120-689-111



# クリップボード CLIP BOARD

ボランティアに関する相談は・・・  
さかどボランティア・市民活動センター  
☎ 283-1597  
FAX 289-3911



## イベント

### 1 作業所まつり

バザー・新鮮野菜・自作手工芸品の販売・ステージイベント、特設模擬店(カレー・うどん・餅)等、お楽しみ満載です。ぜひ来てください。

日時 5月10日(日) 10:00～14:00  
場所 坂戸市立勝呂福祉作業所(石井309-3)  
問合せ 坂戸市立勝呂福祉作業所  
篠宮 ☎283-5044



## ボランティア募集

### 2 ガーデンボランティア

市内福祉施設の庭や花壇の整備など、お手伝いしていただける方を募集します。あなたのセンスで癒やしの空間を作ってみませんか。

募集期間 随時  
日時 毎週木曜日 9:00～11:00  
場所 シャローム・ガーデン坂戸(新堀1-1)  
申込先 さかどボランティア・市民活動センター  
☎283-1597

### 3 シャロームあやめ祭り

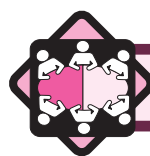
利用者さんと一緒にあやめを鑑賞したり、模擬店のお手伝いをしてくださるボランティアを募集します。

日時 5月10日(日) 13:00～16:30  
場所 シャローム・ガーデン坂戸(新堀1-1)  
対象 高校生以上  
人数 30名  
問合せ 特別養護老人ホーム シャローム・ガーデン坂戸  
浅尾 ☎282-4590

### 4 やまぶきの郷「春まつり」

利用者みなさんに楽しいひとときを過ごしていただけるようにご協力をお願いします。

日時 5月16日(土)11:00～13:00(10:30集合)  
場所 やまぶきの郷(多和田330)  
内容 話し相手・車いす移動・模擬店の手伝い  
対象 学生・一般  
問合せ 介護老人保健施設 やまぶきの郷  
弓削田・関口 ☎287-1155



## 学ぶ

### 5 デイジー図書編集者養成講座

デイジー図書とは、普通の本が読みにくい方のための音声による図書です。デイジー図書とはどんなものか。どんな手順で作るのかを体験し、パソコンを使ってボランティアしませんか。

日時 5月28日～6月25日(毎週木曜日)  
(全5回) 10:00～12:00  
場所 坂戸市福祉センター(石井2327-6)  
講師 デイジー坂戸会員  
定員 20名(パソコンで文字入力とメールができる方)  
参加費 500円(資料代・保険代)  
申込メ切 5月26日(火)  
問合せ さかどボランティア・市民活動センター  
☎283-1597

### 6 ママを元気にするアロマケア

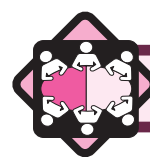
春は自律神経やホルモンバランスが乱れがちです。ママが元気でいれば家族も元気でいられます。自然療法としてアロマケアを生活に取り入れていただける体験講座です。

日時 5月10日(日) 13:15～15:15  
場所 坂戸市福祉センター(石井2327-6)  
定員 20名(マタニティ期16週以上可)  
参加費 2,000円(作成したアロマグッズは持ち帰り)  
申込メ切 4月30日(木)  
問合せ アロマケアチーム プチマイン  
阿部 ☎090-8454-9196

### 7 音訳ボランティア講座

音訳の基礎とデジタル録音を学び、音訳ボランティアにデビューしませんか。

日時 5月23日～6月20日(毎週土曜日)  
(全5回) 10:00～12:00  
場所 入西地域交流センター(新堀159-1)  
講師 坂戸市朗読サービスグループカナリア会員  
定員 15名(応募者多数の場合は抽選)  
対象 ボランティア活動を希望し、全5回出席できる方  
参加費 500円(テキスト代・保険代)  
申込メ切 5月13日(水)  
問合せ さかどボランティア・市民活動センター  
☎283-1597



## 交流・集う

### 8 “ダンディー'S ～男の料理教室～” 参加者募集

女子栄養大学E COS(エコス)では、50歳以上の男性を対象に「栄養満点丼ぶり」をテーマに料理教室を開催します。

日時 5月10日(日)、6月14日(日)、  
7月12日(日) 10:00～13:00

### 9 “スマイルレディー'S キッチン” 参加者募集

女子栄養大学E COS(エコス)では、50歳以上の女性を対象に「世界の料理」をテーマに料理教室を開催します。

日時 5月17日(日)、6月21日(日)、  
7月19日(日) 10:00～13:00

### 8 9 共通

場所 女子栄養大学 香友会館(千代田3-18-21)  
定員 10名(3回とも参加できる方)  
(応募者多数の場合は抽選)  
参加費 1,500円(500円×3回)  
持ち物 エプロン、三角巾、上履き  
申込方法 住所・氏名・電話番号を明記の上、下記まで  
往復ハガキで申し込み(4月18日必着)  
〒350-0288 坂戸市千代田3-9-21  
女子栄養大学 学生担当「エコス」宛て

問合せ さかどボランティア・市民活動センター  
☎283-1597



## ボラ・市民活動センターからのお知らせ

### 10 ボランティアサロン

毎月、第4木曜日はボランティアの日とし、ボランティア活動に関する相談を行っています。情報交換や仲間作りの場としてもご利用ください。

場所 ボランティアビューロー(コミュニティセンター内)  
時間 9:00～15:00  
問合せ さかどボランティア・市民活動センター  
☎283-1597

### 11 使用済み切手整理ボランティア

皆さんから届けられた使用済み切手を整理するボランティアを募集しています。楽しくおしゃべりをしながら活動しませんか?

日時 4月23日(木)・5月28日(木)  
6月25日(木) 13:00～15:00  
場所 ボランティアビューロー(コミュニティセンター内)  
問合せ さかどボランティア・市民活動センター  
☎283-1597

### 12 出張ボランティアサロン

市内の2か所で出張ボランティアサロンを開催しています。楽しくおしゃべりしながら、情報交換や仲間作りをしませんか?

問合せ さかどボランティア・市民活動センター  
☎283-1597

#### ◆出張ボランティアサロン『こすもす』

日時 4月8日(水)・5月13日(水)  
6月10日(水) 10:00～11:30  
場所 NPO法人こすもす 喫茶店(東坂戸2-9-105)

#### ◆出張ボランティアサロン『北坂戸』

日時 4月15日(水)・5月20日(水)  
6月17日(水) 10:00～11:30  
場所 北坂戸出張所 市民交流フロア(溝端町1-5)



今月は…

## いずみ4区 ふれあいサロン

坂戸市泉町四区

地域の  
扉をひらいて…



寒さ厳しい冬の中でも、春の兆しを感じられる穏やかな日にいずみ4区ふれあいサロンに参加させていただきました。サロンのはじめのラジオ体操はみんなで元気よく、合間のおしゃべりはみんなで賑やかでした。

続いて、社会福祉協議会で貸し出している回想カルタです。札をとった方が「こうゆうタイプライター」にはね、和文と英文があつて私は和文を打っていたのよ、「タイプリストって当時のあこがれの職業だったよね」など思い出話に花が咲きます。また「このタイプは私の時代にはなかったわ」「これ懐かしいね」などサロンの中で世代を越えた和気あいあいとした交流が行われている様子がうかがえました。また、「近所の方に誘われたのよ」「声をかけてもらってね」など地域の中での関係が少しずつ芽を出しているようでした。

最後は、一年の幸福を願うの豆まきです。いずみ4区ふれあいサロン流のお菓子入りの豆まきで、かけ声もそれぞれで時折笑いがかかります。その後は、茶話会でそれ

ぞれが自由に歓談なさっていました。ここでも、机を挟んでお話をされたり笑いが何度も起きたりと非常にパワフルな茶話会でした。いずみ4区サロン流の賑やかでパワフルな雰囲気をもつことができました。

聞かせて！

### うちのサロン自慢

チームワークのあるサロンだと思っています。一人ひとり活躍の場、役割があり、そのチームワークでサロンの運営ができています。準備をする人、場を盛り上げる人、話に耳を傾ける人など。一人ひとりの個性が輝いている笑いの絶えないサロンです。

### いずみ4区ふれあい サロンのこれから

サロンがゴールではなく、外に出るきっかけとなればと思っております。サロンを初め、ラジオ体操などご自分のペースで参加していただけたらうれしいです。声をかけあっていける地域づくりの一步になればいいですね。